

4. Ŝi iris tra la dorn-arbaro



1. Ŝi i - ris tra la dorn - ar - ba - ro,
2. Ki-on por-tis ŝi sub si - a — ko-ro?
3. Kaj ek - flo-ris ro-zoj sen kom - pa - ro.
4. Ki - u es - tu del' in - fan' la — no-mo?
5. Ki - u es - tas do la Mond - sa - van - to?



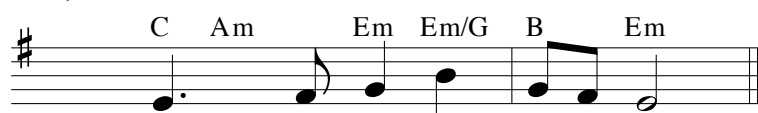
1. - 5. Ky - ri - e - lei - son!



- (1) Ma - ri - a, tra la — dorn - ar - bar',
- (2) Ma - ri - a por - tis — sen do - lor'
- (3) El la se - ka, vel - ka — dorn - ar - bar'
- (4) «Je - su - o» es - tu — Li - a nom'.
- (5) La — Krist - in - fan', la — Mond - re - gant',



- ki - u se - kis jam en la se - pa ja - ro.
 mal - gran - dan be - bon — sub la ko - ro.
 ek - flo - ris ro - zoj — sen kom - pa - ro.
 Ho, ki - a sa - vo - do - na no - mo!
 Je - su - o so - la — la Sa - van - to.



1. - 5. Je - su kaj Ma - ri - a!

MARIA DURCH EIN'N DORNWALD GING • M (Maria durch ein'n Dornwald ging) kaj germana T: el August Freiherr von Haxthausen, Geistliche Volkslieder, Paderborn 1850 • E: Albrecht Kronenberger 2002