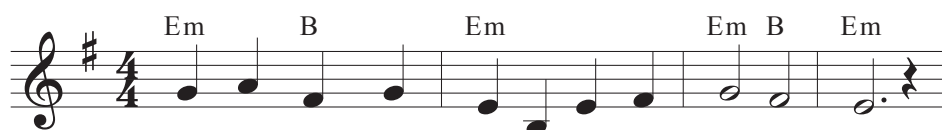
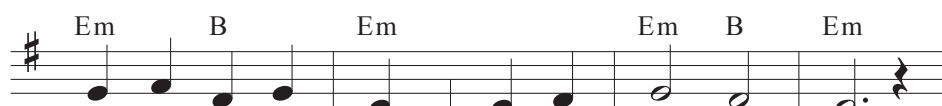


# Estas vi, Maria, super ni reĝin'

Z DAWNA POLSKI TYŚ KRÓLOWĄ • ADORU 675



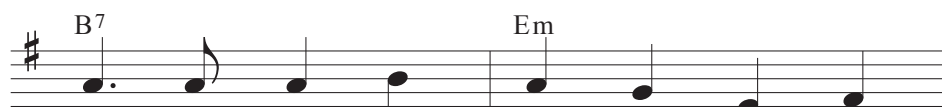
1. Es - tas vi, Ma - ri - a, su - per ni re - ĝin',  
2. Sub la kruc' de l' fil' vi sta - ris, vi - dis Lin.  
3. Es - tas vi, Ma - ri - a, su - per ni re - ĝin',



ple - dan - ti - no ni - a de pra - temp' ĝis fin'.  
Ti - om vi - a kor' a - ma - ris, Di - pa - trin'.  
ple - dan - ti - no ni - a de pra - temp' ĝis fin'.



Vin ni fi - das en blind - es - to;  
Vi - a fil' pro Si - a mor - to  
La po - po - lon vi me - mo - ru,



nin vi gvi - das tra tem - pes - to  
do - tu nin per vi - vo - for - to.  
por ke Di - on ĝi a - do - ru,



al la Di - o - reg - na fes - to, Di - pa - trin'.  
Pe - tu vi pri ni - a sor - to, Vir - gu - lin'.  
de - ce an - kaŭ vin ho - no - ru, Di - pa - trin'.