

Esperanta nin kolektu sento

LA SINJORINO DE LA ESPERO

Himno de la katolikaj esperantistoj



1. Es - pe-ran - ta nin ko-lek-tu sen-to,
2. I - KU - E - a pe-nu fa-mi-li - o,
3. Vor-toj Kris-taj ve-ku ni-an ar-don,



ak - ti - vi - gu ĝi I - KU - E - a - nojn.
la mi - li - ton i - gi for de' te - ro,
fra-ta a - mo gvi-du nin al ce - lo;



Nin pa - tro - noj vo-ku al kon-sen - to:
por ke ĉi - u ra-so kaj na - ci - o
sub la ver - da a - gu ni stan-dar - do,



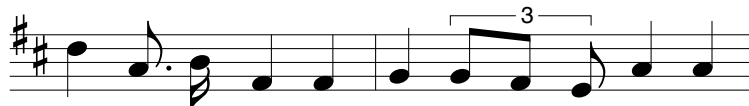
sank-taj Pi - o, Ma-ksi - mi - li - a - no.
po - vu pa - ce vi - vi en pros - pe-ro.
kaj la kru-co bri - lu sur la ste-lo.



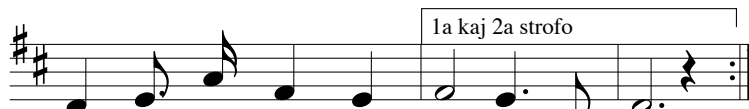
Ho Sin - jo - ri - no, ni - a — es - pe - ro,



do - nu kon - kor-don, ho Di - Pa-trin';
do - nu la pa - con, ho Di - Pa-trin';
do - nu la a - mon, ho Di - Pa-trin';



vi de l' ĉi - e - lo gar - du — la te - ron,



ŝir - mu la mon-don, reg-nu sur ĝi.



reg - - - nu sur ĝi.

Solene e deciso **f** B⁷ E B

1. Es - pe - ran - ta nin ko - lek - tu sen - to,
 2. I - KU - E - a pe - nu fa - mi - li - o,
 3. Vor - toj Kris - taj ve - ku ni - an ar - don,

F^{#m} B

ak - ti - vi - gu ĝi I - KU - E - a - nojn.
 la mi - li - ton i - gi for de l' te - ro,
 fra - ta a - mo gvi - du nin al ce - lo;

E

Nin pa - tro - noj vo - ku al kon - sen - to:
 por ke ĉi - u ra - so kaj na - ci - o
 sub la ver - da a - gu ni stan - dar - do,

C^{#m} A B

sank - taj Pi - o, Ma - ksi - mi - li - a - no.
 po - vu pa - ce vi - vi en pros - pe - ro.
 kaj la kru - co bri - lu sur la ste - lo.

mf E *a tempo* C^{#m} A B

Ho Sin - jo - ri - no, ni - a — es - pe - ro,

E C^{#m} F[#] B

do - nu kon - kor - don, ho Di - Pa - trin';
 do - nu la pa - con, ho Di - Pa - trin';
 do - nu la a - mon, ho Di - Pa - trin';

f E C^{#m} A B

vi de l' ĉi - e - lo gar - du — la te - ron,

E C^{#m} A B⁷ E

ĥir - mu la mon - don, reg - nu sur ĝi.

A B⁷ E

reg - - - nu sur ĝi.