

Faris mi al mi salikan ŝalmon

TEIN MINÄ PILLIN PAJUPUUSTA
SOITTAJAPAIMEN



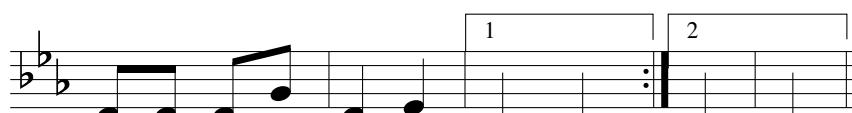
1. Fa - ris mi al mi sa - li - kan ŝal - mon,
finne: Te - in mi - nä pil - lin pa - ju - puu - sta,



sim - plan el - sa - li - kan ŝal - mon.
to - ki va - in pa - ju - puu - sta.



Hej, so - nas he - le, so - nas be - le, kan - tas la ŝal - mo,
Hei, so - re - as - ti, ko - re - as - ti pil - li - ni soi - pi,



mi - a el - sa - li - ka ŝal - mo. ŝal - mo.
to - ki va - in pa - ju - puu - sta. puu - sta.

2. Ludas enarbare mi vespere, enarbare fruvespere.
Hej, sonas hele, sonas bele, kantas la ŝalmo,
enarbare fruvespere.
2. *Metsässä soitan illan suussa, toki vain illan suussa.*
Hei, soreasti, koreasti pillini soipi,
toki vain illan suussa.
3. Sonas ĉiuj gregaj sonoriloj, ĉiuj gregaj sonoriloj.
Hej, sonas hele, sonas bele, kantas konkure
ĉiuj gregaj sonoriloj.
3. *Karjankin kellot kilvan kalkkaa, toki vain kilvan kalkkaa.*
Hei, soreasti, koreasti karjankin kellot,
toki vain kilvan kalkkaa.
4. Plaŭde la lagetaj ondoj kantas, plaŭde la ondetoj kantas.
Hej, sonas hele, sonas bele, plaŭdas kaj kantas,
plaŭde la ondetoj kantas.
4. *Lainehet lammen loiskii ja laulaa, toki vain loiskii, laulaa.*
Hei, soreasti, koreasti lainehet lammen,
toki vain loiskii, laulaa.