

# Plej bela impuls' nin instigas

WIR FOLGEN DEM SCHÖNSTEN DER TRIEBE

Kanto de la ĉeno • KETTENLIED

a) Melodio: A. Nolde



1. Plej be - la im - puls' nin in - sti - gas  
2. La ar - ton ma - so - nan re - spek - tu!  
3. La ĉe - no sen fin', sen dis - ŝi - ro,



al fra - ta man - do - no, man - pren'...  
Kon - stru - u vin mem kun ob - stin'!...  
nin li - gos, nin te - nos kun fort',...



Nun ho - mo kun hom' sin kun - i - gas,  
Re - spek - tu la ĉe - non, kaj plek - tu  
de l' sun - le - vi - ĝej' al sub - i - ro,



kun - li - gas sin a - me al ĉen'.  
la ro - zojn de l' ĝo - jo en ĝin'!  
de ni - a ek - lum' ĝis la mort'.

WIR FOLGEN DEM SCHÖNSTEN DER TRIEBE • KETTENLIED • M: A. Nolde • germana T: Aloys Blumauer (1755-1798), diversmaniere kantita en framasonaj loĝioj ekde ĉ. 1790, Gera 1841 • E: Albrecht Kronenberger 2017-11-12

*La melodio kun germana teksto troveblas:*

<http://mvmm.org/c/docs/div18/ketten18a.html>

*La kanto aŭdeblas germane, E-bemole maĵore:*

<http://freimaurer-wiki.de/index.php/Kettenlied>

<https://www.youtube.com/watch?v=XsW9dkN019A>

## b) Teksto sen melodio

*germane:*

Wir folgen dem schönsten der Triebe,  
der Menschen mit Menschen verband,  
und reichen zur Kette der Liebe  
als Brüder einander die Hand.

Ehrt unsere Kunst! Sie verbindet  
die Herzen der Maurer darein.  
Auf! Schwinget die Kette und windet  
die Rosen der Freude hinein!

Ihr suchet das Ende vergebens,  
wir brechen die Kette nicht ab;  
sie reicht vom Osten des Lebens  
bis hin gegen Westen ans Grab.

*nach Aloys Blumauer*

*esperante:*

Plej bela impuls' nin instigas  
al frata man-dono, man-pren'.  
Nun homo kun hom' sin kunigas,  
kunligas sin ame al ĉen'.

La arton masonan respektu!  
Konstruu vin mem kun obstin'!  
Respektu la ĉenon, kaj plektu  
la rozojn de l' ĝojo en ĝin'!

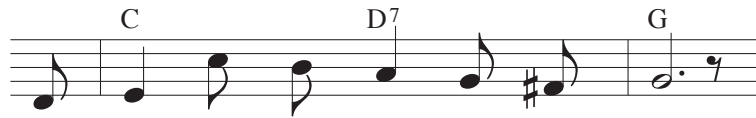
La ĉeno sen fin', sen disŝiro,  
nin ligos, nin tenos kun fort',  
de l' sun-leviĝej' al subiro,  
de nia eklum' ĝis la mort'.

*trad. Albrecht Kronenberger*

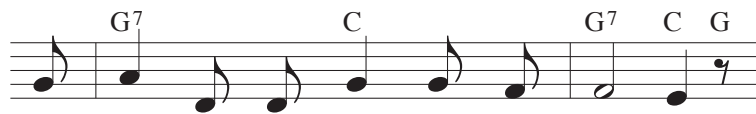
c) Melodio: Lindström



1. Plej be - la im - puls' nin in - sti - gas  
 2. La ar - ton ma - so - nan re - spek - tu!  
 3. La ĉe - no sen fin', sen dis - ŝi - ro,



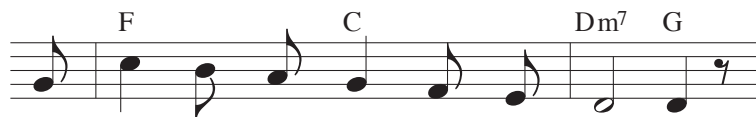
al fra - ta man - do - no, man - pren'.  
 Kon - stru - u vin mem kun ob - stin'!  
 nin li - gos, nin te - nos kun fort',



Nun ho - mo kun hom' sin kun - i - gas,  
 Re - spek - tu la ĉe - non, kaj plek - tu  
 de l' sun - le - vi - ĝej' al sub - i - ro,



kun - li - gas sin a - me al ĉen'.  
 la ro - zojn de l' ĝo - jo en ĝin'!  
 de ni - a ek - lum' ĝis la mort',



Nun ho - mo kun hom' sin kun - i - gas,  
 Re - spek - tu la ĉe - non, kaj plek - tu  
 de l' sun - le - vi - ĝej' al sub - i - ro,



kun - li - gas sin a - me al ĉen'.  
 la ro - zojn de l' ĝo - jo en ĝin'!  
 de ni - a ek - lum' ĝis la mort'.

WIR FOLGEN DEM SCHÖNSTEN DER TRIEBE • KETTENLIED • M  
 (Neniam mi povos): Albert Lindström 1889, SPB 260, ADORU 462 • ger-  
 mana T: Aloys Blumauer (1755-1798), diversmaniere kantita en framasojn  
 loĝioj ekde ĉ. 1790, Gera 1841 • E kaj elekto de ĉi tiu melodio: Albrecht Kro-  
 nenberger 2017-11-12

d) Melodio: F. H. Himmel

*ĝoje kaj serene*



1. Plej be - la im - puls' nin in - sti - gas  
2. La ar - ton ma - so - nan re - spek - tu!  
3. La ĉe - no sen fin', sen dis - ŝi - ro,



al fra - ta man - do - no, man - pren'.  
Kon - stru - u vin mem kun ob - stin'!  
nin li - gos, nin te - nos kun fort',

*cresc.*



Nun ho - mo kun hom' sin kun - i - gas,  
Re - spek - tu la ĉe - non, kaj plek - tu  
de l' sun - le - vi - ĝej' al sub - i - ro,



kun - li - gas sin a - me al ĉen', —  
la ro - zojn de l' ĝo - jo en ĝin', —  
de ni - a ek - lum' ĝis la mort', —



kun - li - gas sin a - me al ĉen'.  
la ro - zojn de l' ĝo - jo en ĝin'!  
de ni - a ek - lum' ĝis la mort'.

WIR FOLGEN DEM SCHÖNSTEN DER TRIEBE • KETTENLIED • M:  
popola melodio de Friedrich Heinrich Himmel (1765–1814) 1803 • germana  
T: Aloys Blumauer (1755-1798), diversmaniere kantita en framasonaj loĝioj  
ekde ĉ. 1790, Gera 1841 • E: Albrecht Kronenberger 2017-11-12

*La melodio kun germana teksto troveblas:*

<http://mvmm.org/c/docs/div18/ketten18b.html>

## e) Melodio: Gürlich

16. Schlußlied. Gürlich.

*Andante.*

Wie folgen dem schönsten der Teile, die, der Menschen mit Menschen verband, — und reichen zur Kette mit

Die, die wohlthätig einander die Hand. Jeder Theil wird vom Egor wiederholt.

able: Joseph Augustin Gürlich

trovita en:

<http://mvmm.org/c/docs/germ/ketten18e.html>

## f) Melodio: Canon

Canon zu drei Stimmen.

*Andante.*

Wie folgen dem schönsten der Teile, die, der Menschen mit Menschen verband, — und reichen zur Kette mit

Die, die wohlthätig einander die Hand. — Wie sehen den Ordnung, die die Herzen der Mauerer als

lein, — auf, schlinget die Kette und wir, die die Köpfe der Herren, die das ein. — Ihr führt das Ende ver

ge, denn, wie brechen die Kette nicht ab; sie reicht vom O-fen des Heils die hin gegen Werken aus

Grab.

3-voča rondkanto

el Böheim, Freimaurer Lieder mit Melodien, 2a eldono 1795

trovita en:

<http://mvmm.org/c/docs/germ/ketten18e.html>

g) Melodio: A. André

**149. Kettenlied.**

Auch nach der Mel. „Es kann ja nicht immer so.“ (Nr. 193.) zu singen.  
Gemessen. Dr.: A. André 1809.

**1.** Wir fol = gen dem schön = sten der Eri = be, der  
**2.** Wir eh = ren den Dr = den, er hin = det die  
**3.** Ihr su = chet das En = de ver = ge = bens, wir

**1.** Men = schen mit Men = schen ver = band, und bie = ten zur  
**2.** Her = zen der Mau = rer al = lein; auf, schlin = get die  
**3.** bre = chen die Ket = te nicht ab; ste rei = chet vom

**1.** Ket = te der Lie = be mit Freu = den ein = an = der die Hand.  
**2.** Ket = te und wir = det uns Ro = sen der Freu = de dar = ein!  
**3.** D = sten des Le = bens bis hin ge = gen We = sten an's Grab,

(Schluß der 3. Strophe.)

bis an's Grab, bis an's Grab! Dr.: A. Blumauer.

trovita en:

<http://mvmm.org/c/docs/germ/ketten18d.html>

h) Melodio: W. G. Becker

Wtlg. Gottl. Becker.

1. Wir fol = gen dem schön = sten der Eri = be, der  
2. Wir eh = ren den Or = den, er bin = det die  
3. Ihr fu = ghet das En = de ver = ge = bens, wir

1. Men = schein mit Men = schein ver = band, und bie = ten zur  
2. Her = zen der Mau = rer al = lein; auf, schlin = get die  
3. bre = chen die Ket = te nicht ab; sie rei = ghet vom

1. Ket = te der Sie = be mit Freu = den ein =  
2. Ket = te und win = det uns Ho = sen der  
3. D = fen des Ge = bens bis hin ge = gen

1. an = der die Hand.  
2. Freu = de dar = ein!  
3. We = sten an's Grabl

Wilhelm Gottlieb Becker (1753-1813)

trovata en:

<http://mvmm.org/c/docs/div19/ketten18c.html>